

Drägerwerk AG & Co. KGaA, 23542 Lübeck

An unsere Kunden des Dräger Beatmungsgerätes Oxylog VE300 mit Tragesystemhalter

April 2019

Wichtiger Sicherheitshinweis!!!

Mögliches Herausfallen des Oxylog VE300 aus dem Tragesystemhalter. Betroffen sind nur die Tragesystemhalter, andere Geräte sind NICHT betroffen!

Sehr geehrte Damen und Herren,

im Rahmen unserer kontinuierlichen Marktbeobachtung sind uns zwei Fälle bekannt geworden, bei denen sich das Beatmungsgerät Oxylog VE300 aus dem Tragesystemhalter an der Wand gelöst hat bzw. sehr leicht lösen ließ. Die Ursache ist, dass die Vorspannung einer Feder des Tragesystemhalters nicht dem spezifizierten Maß entspricht. Dadurch kann es vor allem im mobilen Einsatz dazu kommen, dass sich das Gerät durch äußere Kräfte bzw. Momente löst und im schlimmsten Fall auf einen Patienten oder Anwender fällt. Uns ist bisher kein Fall bekannt, in dem ein Patient oder Anwender zu Schaden gekommen ist. Aufgrund des Gewichtes des Geräts lässt sich eine Verletzungsgefahr jedoch nicht ausschließen.

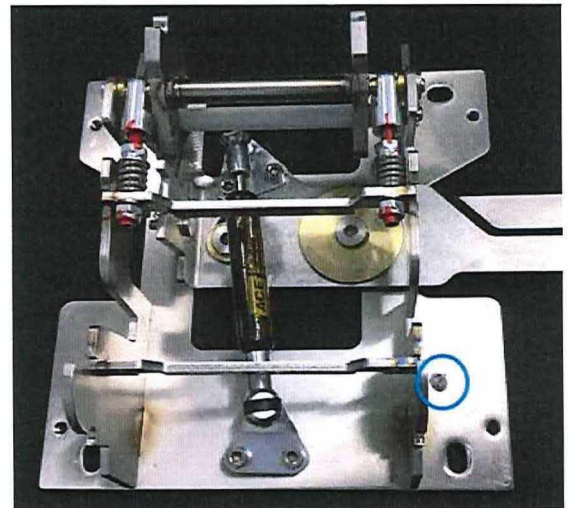
Unseren Aufzeichnungen zufolge haben Sie einen oder mehrere Tragesystemhalter von uns erhalten.

Wir senden Ihnen zusammen mit diesem Sicherheitshinweis kostenlos einen neuen, fehlerfreien Tragesystemhalter. Fehlerfreie Tragesystemhalter können Sie anhand einer kleinen schwarzen Markierung erkennen (siehe blauer Kreis in der Abbildung), wenn Sie die graue Abdeckung entfernen.

Bitte demontieren Sie Ihren vorhandenen Tragesystemhalter.

Bitte montieren Sie den neuen Tragesystemhalter und prüfen sie die Montage entsprechend der Montageanleitung.

Bitte schicken Sie den fehlerhaften Tragesystemhalter an Dräger zurück und bestätigen Sie den Umbau mit Hilfe des beigefügten Rückmeldebogens, den Sie der Rücksendung beilegen.



Drägerwerk AG & Co. KGaA
Moislinger Allee 53-55
23558 Lübeck, Germany
Postal address:
23542 Lübeck, Germany
Tel. +49 451 882-0
Fax +49 451 882-2080
info@draeger.com
www.draeger.com
VAT ID: DE135082211

Bank information:
Commerzbank AG, Lübeck
IBAN: DE95 2304 0022 0014 6795 00
SWIFT code: COBA DE FF 230
Sparkasse zu Lübeck
IBAN: DE15 2305 0101 0001 0711 17
SWIFT code: NOLADE21SPL

Company headquarters: Lübeck
Commercial register:
Municipal Court Lübeck HRB 7903 HL
General partner: Drägerwerk Verwaltungs
AG
Company headquarters: Lübeck
Commercial register:
Municipal Court Lübeck HRB 7395 HL

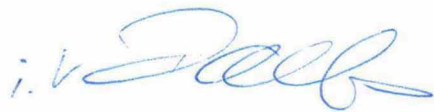
Chairman of the Executive Board of
Drägerwerk AG & Co. KGaA and
Drägerwerk Verwaltungs AG:
Prof. Dr. Nikolaus Schweickart
Board of Directors:
Stefan Dräger (Chairman)
Rainer Klug
Gert-Hartwig Lescow
Dr. Reiner Piske
Anton Schrofner

Page 2 / 2

Die zuständigen Behörden sind durch uns über diese Maßnahme informiert worden.

Wir bedauern die Unannehmlichkeiten, die Ihnen im Rahmen dieser Aktion entstehen. Für Rückfragen steht Ihnen Ihr zuständiger Dräger Ansprechpartner gerne zur Verfügung

Mit freundlichen Grüßen,



Michael Grossmann
Head of Product Management
Respiratory Care

Anlage:

- Kundenrückmeldung
- neuer Tragesystemhalter